



## Nissan JUKE HYBRID N-DESIGN Navi 2-Farben



<b>Kilometer:</b>	1.381 km
<b>Erstzulassung:</b>	01.2024
<b>Außenfarbe:</b>	GRAY M/REDISH ORANGE CPM ROOF
<b>Leistung:</b>	69 kW (94 PS)
<b>Hubraum:</b>	999
<b>Kraftstoff:</b>	Super
<b>Getriebe:</b>	Automatik
<b>Gänge:</b>	0
<b>Vorbesitzer:</b>	1
<b>Türen:</b>	4
<b>Sitze:</b>	5
<b>Garantie:</b>	nein
<b>Interne Nummer:</b>	16200-1

Preis	Monatlich Rate
<b>31.570 €</b>	<b>449 €</b>
MwSt. ausweisbar	

### Verbrauch und Emissionen

Verbrauch innerorts:	- CO <sub>2</sub> -Emissionen:	0,0 g/km
Verbrauch außerorts:	- Umweltplakette:	grün
Verbrauch kombiniert:	- Abgasnorm:	Euro 6d

\* Weitere Informationen zum offiziellen Kraftstoffverbrauch und den offiziellen spezifischen CO<sub>2</sub>-Emissionen neuer Personenkraftwagen können dem "Leitfaden über den Kraftstoffverbrauch, die CO<sub>2</sub>-Emissionen und den Stromverbrauch neuer Personenkraftwagen" entnommen werden, der an allen Verkaufsstellen und bei der Deutschen Automobil Treuhand GmbH, sowie unter [www.dat.de](http://www.dat.de) unentgeltlich erhältlich ist. Die Ermittlung der angegebenen Verbrauchs- und Emissionswerte erfolgte nach dem gem. § 2 Nr.5, 6, 6a Pkw-EnVKV vorgeschriebenen Messverfahren. Die angegebenen Werte beziehen sich daher auch ausschließlich auf Neufahrzeuge und entsprechen aus den vorgenannten Gründen nicht zwingend den Werten des hier konkret angebotenen Fahrzeuges mit dem vorliegenden Ausstattungsumfang.

### Beispielfinanzierung

Kaufpreis:	31.570,00 €	Bruttodarlehensbetrag:	36.500,00 €
Anzahlung:	3.157,00 €	Versicherungsbetrag:	0,00 €
Nettodarlehensbetrag:	28.413,00 €	Schlussrate:	9.560,00 €
Laufzeit:	60 Monate	Bank:	Nissan Financial Service / Jagenbergstraße 1 / 41468 Neuss
Sollzinssatz gebunden p.a.:	8,18 %	Monatlich Rate:	449 €
Effektiver Zinssatz:	8,49 %		

\* Versicherungsleistungen gemäß Bedingungen der Cardif Allgemeine Versicherung / Cardif Lebensversicherung, Frielzheimer Straße 6, 70499 Stuttgart, Stuttgart HRB 181 73 / 181 82 (Kreditabsicherung). Ein unverbindliches Finanzierungsbeispiel der Volkswagen Bank GmbH, Gifhorner Str. 57, 38112 Braunschweig, für die wir als ungebundener Vermittler gemeinsam mit dem Kunden die für die Finanzierung nötigen Vertragsunterlagen zusammenstellen. Bonität vorausgesetzt. Die Berechnung basiert auf derzeit gültigen Konditionen. Das Angebot richtet sich an Einzelabnehmer und versteht sich zzgl. Überführungs- und Zulassungskosten. Die Höhe der monatlichen Rate ist abhängig von Anzahlung, Kreditschutzbrief sowie ausgewählten Dienstleistungen. Die Berechnung setzt eine private Nutzung des Fahrzeugs sowie eine Zulassung als PKW voraus. Wir bieten Ihnen laufend attraktive Finanzierungsmöglichkeiten und günstige Sonderkonditionen. Bei Interesse erstellen wir Ihnen gerne ein individuelles Angebot.

## Übersicht Ausstattung

---

- |                            |                         |                         |                         |
|----------------------------|-------------------------|-------------------------|-------------------------|
| ✓ ABS                      | ✓ Antischlupfregelung   | ✓ Beifahrerairbag       | ✓ Berganfahrassistent   |
| ✓ Bluetooth                | ✓ Bordcomputer          | ✓ Fernlichtassistent    | ✓ Freisprechanlage      |
| ✓ Geschwindigkeitsassist.  | ✓ Handyvorbereitung     | ✓ ISOFIX vorbereitet    | ✓ Katalysator           |
| ✓ Klimaanlage              | ✓ Kopfairbag            | ✓ LED Scheinwerfer      | ✓ Lichtassistent        |
| ✓ MP3                      | ✓ Multifunktionsdisplay | ✓ Multifunktionslenkrad | ✓ Partikelfilter        |
| ✓ Radio                    | ✓ Reifendruckkontrolle  | ✓ Seitenairbag          | ✓ Servolenkung          |
| ✓ Sportsitze               | ✓ Spurhalteassistent    | ✓ Stabilitätsprogramm   | ✓ Start-/Stop-Automatik |
| ✓ USB-Schnittstelle        | ✓ Wegfahrsperr          | ✓ el. Fensterheber      | ✓ el. Seitenspiegel     |
| ✓ umklappbare Rücksitzbank |                         |                         |                         |

## Detaillierte Ausstattung

---

### Assistenzsysteme:

Anti-Blockier-System (ABS); Elektr. Bremskraftverteilung (EBD); Bremsassistent (Nissan Brake-Assist); Elektron. Stabilitäts-Programm (ESP); Fahrassistent-System: Aktive Fahrkomfortregelung (Fahrwerksdämpfung); Fahrassistent-System: aktiver Spurhalteassistent, mit korrigierendem Bremsengriff; Fahrassistent-System: Autonomer Notbrems-Assistent; Fahrassistent-System: Fußgängererkennung; Fahrassistent-System: Berganfahr-Assistent; Fahrassistent-System: Fernlichtassistent; Fahrassistent-System: Verkehrszeichenerkennung; Geschwindigkeits-Begrenzeranlage; Geschwindigkeits-Regelanlage (Tempomat); Reifendruck-Kontrollsystem

### Multimedia:

Audiosystem: Radio; Radioempfang digital (DAB); 4 Lautsprecher; AUX-IN-Anschluss (AUX-IN); Bluetooth-Schnittstelle; USB-Schnittstelle; Lackierung Solid Red

### Technik & Sicherheit:

Airbag Beifahrerseite abschaltbar; Airbag Fahrer-/Beifahrerseite und Seitenairbag vorn; Außenspiegel elektr. verstellbar; Fahrassistent-System: Sicherheitssystem ERA GLONASS mit automatischem Notruf; Fensterheber elektrisch vorn + hinten; Getriebe 6-Gang; Isofix-Aufnahmen für Kindersitz; Klimaanlage; Kopf-Airbag-System; Schadstoffarm nach Abgasnorm Euro 6d-TEMP; Scheinwerfer LED; Start/Stop-Anlage

### Interieur:

Fahrer-Informationssystem (FIS) mit Farbdisplay; Gepäckraumabdeckung / Rollo; Lenkrad mit Multifunktion; Audio-/Bordcomputerbedienung am Lenkrad; Rücksitz geteilt/klappbar; Sitzbezug / Polsterung: Stoff; Sportsitze vorn (Monoform-Design)

### Sonstiges:

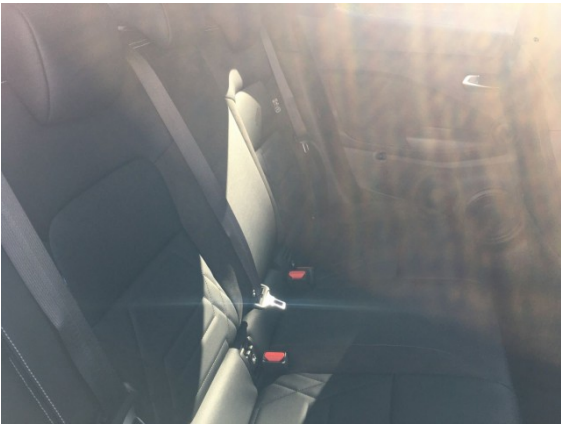
Abdeckkappen Außenspiegel Schwarz; Antriebsart: Frontantrieb; Außentemperaturanzeige; Fahrassistent-System: Kurvenbremskontrolle (Aktive Spurkontrolle); Innenraumfilter: Pollenfilter; Kopfstützen vorn und hinten verstellbar; Lenksäule (Lenkrad) höhenverstellbar; Motor 1,0 Ltr. - 86 kW 12V KAT; Reifen-Reparaturset; Sitz vorn links höhenverstellbar; Sonnenblenden mit Spiegel; Steckdose (12V-Anschluß); Türgriffe außen schwarz; Türgriffe innen schwarz, hochglänzend

---

Unsere Angebote werden gewissenhaft und sorgfältig erstellt, jedoch bitten wir um Verständnis, dass wir auf evtl. Fehler in der Anzeige keine Gewähr oder Haftung übernehmen können. Zwischenzeitlicher Verkauf vorbehalten.

## 18 Fahrzeugbilder







Anbieter: Autozentrum Treskow GmbH Erich-Dieckhoff-Str. 52, 16816 Neuruppin

## **Kontakt - 1**

---

### **Autozentrum Treskow GmbH**

Erich-Dieckhoff-Str. 52  
16816 Neuruppin

Tel.: 03391/505800